



Pro Part Fassaden Klebesystem



*Zertifiziertes System zum
Verkleben von Fassadenplatten*





Fassaden Klebesystem

DIBt & Komo zertifiziertes Klebesystem

- ✓ Professionelle Unterstützung und Schulung
- ✓ 1 Kleber für alle Fassadenplatten
- ✓ Offizielle Zertifikate von KOMO und DIBt
- ✓ Klebesystem mit den höchsten Scherwerten

Deutsches
Institut
für
Bautechnik

DIBt



MS-Panelbonding Large | High Tech Fassadenkleber in Perfektion
Primer Sortiment | Power und Effizienz perfekt umgesetzt



Power Cleaner PC 202

Power Cleaner ist ein kraftvolles Produkt zum Reinigen und Entfetten vor dem Verkleben von Pro Part Produkten.

- Extrem kräftiger Entfetter
- Reinigt schnell und effektiv
- Verdunstet rückstandsfrei

Art. Nr.: 2020 Inhalt: 1 L Dose



MS-Panel Bonding Large

MS-Panelbonding Large ist ein elastischer Klebstoff von ausgezeichneter Qualität auf der Basis von Silyl-modifizierten Polymeren mit einer langen offenen Zeit und einer extrem hohen Klebekraft.

- Extrem hohe Klebekraft
- Geprüft und zertifiziert

Art. Nr.: 3853 Inhalt: 600 ml Beutel



Primer MSP MSP 507

Primer MSP ist ein flüssiger Voranstrich bei der Verklebung und Abdichtung auf porösen oder mineralischen Untergründen.

- Einfache Anwendung
- Schnelle Trocknung

Art. Nr.: 5067 Inhalt: 1 L Dose



Primer Metall PM 509

Primer Metall ist Reiniger und Primer vereint in einem Produkt.

- Einfache Anwendung
- Schnelle Trocknung

Art. Nr.: 5069 Inhalt: 1 L Dose



Primer Black PB 506

Primer Black auf Basis von Polyurethan für den Voranstrich auf Holz Unterkonstruktionen.

- Einfache Anwendung
- Schnelle Trocknung

Art. Nr.: 5070 Inhalt: 1 L Dose



Primer Special PS 507

Primer Special ist ein flüssiger Primer auf Polyurethanbasis zur Verbesserung der Haftung von diversen Fassadenplatten.

- Einfache Anwendung
- Schnelle Trocknung

Art. Nr.: 5071 Inhalt: 1 L Dose





Sichtfuge EPDM Cover Tape

EPDM Cover Tape ist ein 2 cm breites, selbstklebendes Klebeband mit einer Länge von 40 m.

- Wetterbeständig
- UV-beständig
- Abriebfest
- Flexibel



Art. Nr.: 6495 Maße: 20 mm x 40 m Rolle

Klebeband Fixierband FIB 650

Fixierband dient zur Unterstützung bei Verklebungen, oder als Distanzband von Platten bei Fassaden-Verkleidungen oder bei der Montage von zementgebundenen Faserplatten.



Art. Nr.: 6502 Maße: 12 mm x 25 m Rolle

Beschichtungs-Set BS 508



Art. Nr.: 5068

Viscosetuch VT 483 Fusselfrei

Art. Nr.: 4830
400 Stk.
32 cm x 36 cm

Art. Nr.: 4831
60 Stk.
42 cm x 40 cm



Akkupistole AKP 396

Elektrische Akkupistole für Kartuschen u. Beutel 290ml/400ml/600ml. inkl. 2 Akkus, Ladegerät und Koffer.



Hard rubber piston



Soft rubber piston

Art. Nr.: 3961





Deutsches
Institut
für
Bautechnik

DIBt



Zertifiziertes System zum Verkleben von Fassadenplatten

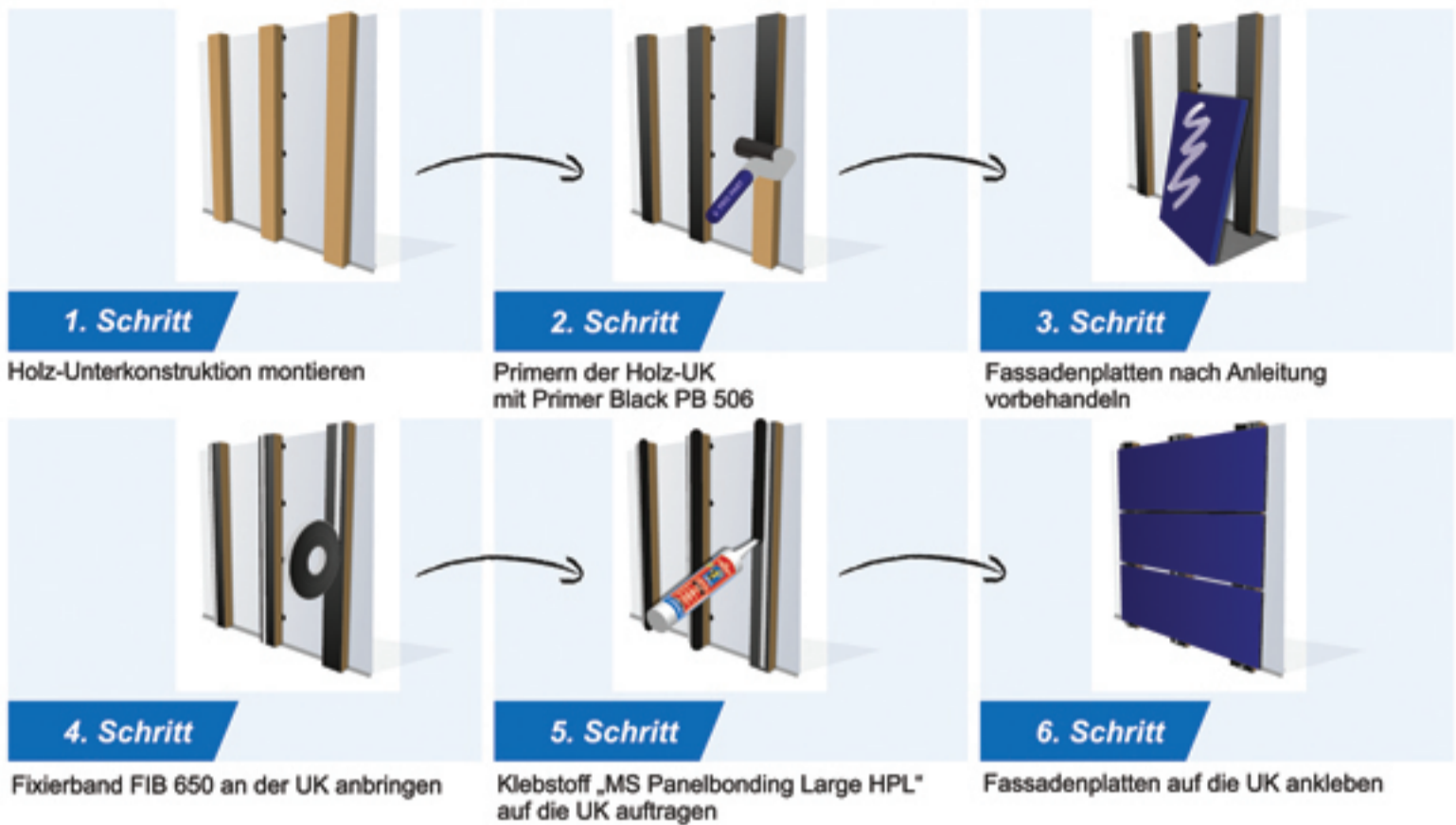
Pro Part ist ein aktiver und innovativer Partner auf dem Gebiet der Fassadenverklebung

Das Pro Part Fassadenklebesystem ist in der Lage, die Windlast unter extremen Bedingungen aufzunehmen und eine dauerhafte Verklebung zu gewährleisten.

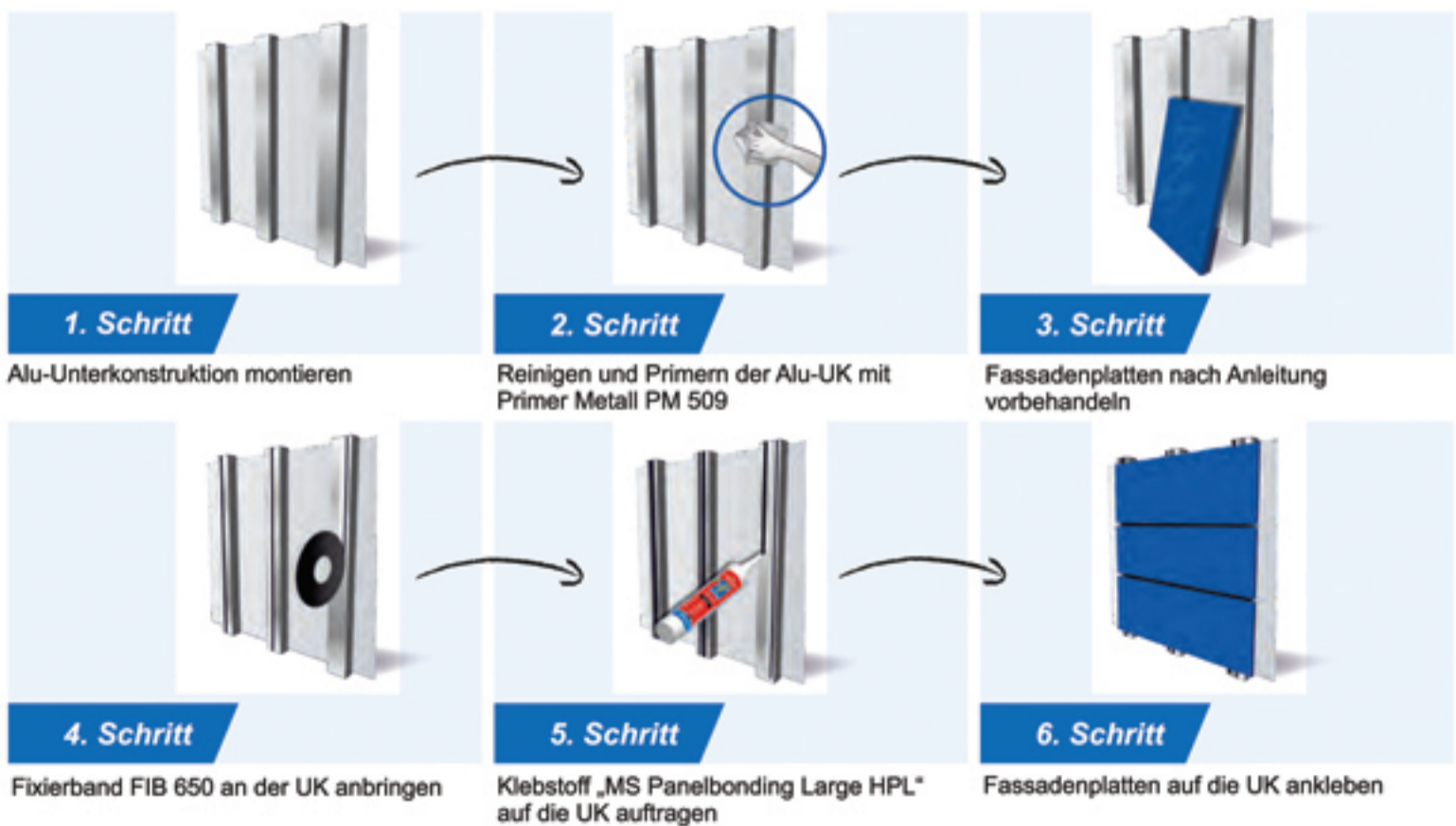
Das Klebesystem verhindert, dass die Platten durch ihr eigenes Gewicht durchhängen. Es absorbiert Schrumpfung bzw. Ausdehnung aufgrund von Temperatur- und Feuchtigkeitsänderungen. Um Missverständnisse bei der Wahl des Klebstoffs zu vermeiden, wird für jede Plattenart der gleiche Klebstoff verwendet. Es gibt verschiedene Arten von Fassadenplatten auf dem Markt, von denen jede ihre eigenen spezifischen Merkmale aufweist. Für jeden Plattentyp wird ein spezifischer Reiniger und/oder Primer verwendet, der an die Platte selbst angepasst ist. Das Pro Part Klebesystem erfüllt daher alle Anforderungen.



Verarbeitungsschritte Holz-UK



Verarbeitungsschritte Alu-UK





Verarbeitungsbedingungen beim Verkleben

Die Fassadenplatten können sowohl im Werk als auch auf der Baustelle verklebt werden

Es gelten folgende Verarbeitungsbedingungen:

- | Nicht vorbehandeln oder kleben wenn Niederschlag fällt.
- | Bei sehr hoher Luftfeuchtigkeit, z. B. bei dichtem Nebel nicht vorbehandeln oder kleben.
- | Kondensation vermeiden. Die Temperatur der Klebefläche der Paneele und der UK sollte 3°C höher als der Taupunkt sein. Beachten Sie immer die Tabelle mit der Taupunktbestimmung. Siehe Seite 8.
- | Verarbeitung zwischen + 5°C | + 35°C.
- | Vor dem Verkleben muss verhindert werden, dass sich die Platten aufgrund der Einwirkung von Feuchtigkeit verziehen.



Ventilierend verkleben

Vorschriften der Plattenhersteller

Ventilierend verkleben

Es ist sehr wichtig, dass die neuesten Vorschriften der Plattenhersteller eingehalten werden. Wir denken hauptsächlich an die Abstände von Mitte zu Mitte des tragenden Unterbaus und an die Lüftungsvorschriften.



Achtung!

Für jede Platte werden von Pro Part eigene Klebeanleitungen bereitgestellt



Bestimmungen des Taupunkts

Nachweis über Verarbeitungsbedingungen gem. bauaufsichtlicher Zulassung Nr. Z -10.8-453

Die Werte für die Umgebungs- und Objekttemperaturen und die Luftfeuchtigkeit sind an jedem Arbeitstag, an dem verklebt wird, in der untenstehenden Tabelle 3x täglich durch den Bauleiter einzutragen. Die Verarbeitungstemperatur muss zwischen +5 und +35°C liegen, Bauteiltemperatur muss 3°C höher sein als die Taupunkttemperatur der Luft (siehe Tabelle 1, Anhang). Die Luftfeuchtigkeit darf nicht höher als 75% sein - **UNBEDINGT VERARBEITUNGSANLEITUNG BEACHTEN!!** Bei Abweichungen der Vorgabewerte darf nicht verklebt werden!! Der Bauleiter garantiert die Ausführung gemäß Pro Part Verarbeitungsanleitung inkl. der plattenspezifischen Details, die ggf. beim Plattenhersteller und bei Pro Part eingeholt werden, falls sie nicht umfassend in der Verarbeitungsanleitung bzw. den Zulassungen enthalten sind. Dieser Nachweis ist zwingend auszufüllen und 5 Jahre aufzubewahren und auf Anforderung dem DIBt vorzulegen, eine Kopie ist nach Fertigstellung der Fassade aus Gewährleistungsgründen der Firma Pro Part zu übergeben. Prüfungen hinsichtlich eines Gewährleistungsanspruches können ohne Vorlage dieses Nachweises und der vorliegenden Kopie bei Pro Part nicht bearbeitet werden.

Temp. °C	Relative Luftfeuchtigkeit %										
	50	55	60	65	70	75	80	85	90	95	100
35	23	25	26	27	29	30	31	32	33	34	35
30	19	20	21	23	24	25	26	27	28	29	30
26	15	16	17	19	20	21	22	23	24	25	26
25	14	15	16	18	19	20	21	22	23	24	25
24	13	14	15	17	18	19	20	21	22	23	24
22	11	12	13	15	16	17	18	19	20	21	22
20	9	11	12	13	16	17	16	17	18	19	20
18	7	9	10	11	12	13	14	15	16	17	18
16	6	7	8	9	10	11	12	13	14	15	16
15	5	6	7	8	9	10	11	12	13	14	15
14	4	5	6	7	8	9	10	11	12	13	14
12	2	3	4	6	7	8	9	10	10	11	12
10	0	1	3	4	5	6	7	7	8	9	10
8	-2	0	1	2	3	4	5	6	6	7	8
6	-3	-2	-1	0	1	2	3	4	4	5	6
4	-5	-3	-2	-2	-1	0	1	1	2	3	4
2	-7	-5	-4	-3	-2	-1	0	0	1	1	2
0	-8	-7	-6	-5	-3	-3	-2	-1	-1	0	0

In dieser Zone nicht kleben



FASSADEN KLEBESYSTEM

GEPRÜFTE UND VON PRO PART FREIGEGBENE PLATTEN AUF ALU-ODER HOLZ UNTERKONSTRUKTIONEN

FASSADEN PLATTE	KLEBSTOFF	KLEBEBAND	ENFETTER	GRUNDIERUNG	ANSCHLEIFEN	PRÜFUNG
Alpolic Panelbonding	MS Panelbonding	Fixierband FIB 650	Nein	Primer Metall PM 509	Nein	01/2020
Amari Alucobond	MS Panelbonding	Fixierband FIB 650	Nein	Primer Metall PM 509	Nein	06/2012
Ceraflex Panelbonding	MS Panelbonding	Fixierband FIB 650	Nein	Primer MSP 507	Nein	03/2020
Cosentino Dekton	MS Panelbonding	Fixierband FIB 650	Power Cleaner	Nein	Nein	02/2020
Egger HPL Exterior	MS Panelbonding	Fixierband FIB 650	Nein	Primer Metall PM 509	Nein	03/2020
Eternit / Equitone Tectiva	MS Panelbonding	Fixierband FIB 650	Nein	Primer Special PS 507	Nein	01/2020
Eternit / Equitone Linea	MS Panelbonding	Fixierband FIB 650	Nein	Primer Special PS 507	Nein	01/2020
Eternit / Equitone Lunara	MS Panelbonding	Fixierband FIB 650	Nein	Primer Special PS 507	Nein	01/2020
Eternit / Equitone Textura	MS Panelbonding	Fixierband FIB 650	Nein	Primer MSP 507	Nein	06/2012
Eternit / Equitone Natura	MS Panelbonding	Fixierband FIB 650	Nein	Primer MSP 507	Nein	06/2012
Eternit / Equitone Pictura	MS Panelbonding	Fixierband FIB 650	Nein	Primer MSP 507	Nein	06/2012
Fritsche Etalbond	MS Panelbonding	Fixierband FIB 650	Nein	Primer Metall PM 509	Nein	06/2012
Florim Feinstein	MS Panelbonding	Fixierband FIB 650	Nein	Primer MSP 507	Nein	07/2020
Funder MAX Exterior	MS Panelbonding	Fixierband FIB 650	Nein	Primer Metall PM 509	Nein	06/2020
JamesHardie Panelbonding	MS Panelbonding	Fixierband FIB 650	Nein	Primer MSP 507	Nein	04/2024
Inalco Negro Natural	MS Panelbonding	Fixierband FIB 650	Power Cleaner	Nein	Nein	03/2019
Kerlite Keramik Platten	MS Panelbonding	Fixierband FIB 650	Nein	Primer Black PB 506	Nein	05/2019
Kronos 8462 CA DU KR Bruges Rett	MS Panelbonding	Fixierband FIB 650	Nein	Primer Metall PM 509	Nein	07/2024
Kronos Serie Le Reverse	MS Panelbonding	Fixierband FIB 650	Nein	Primer Metall PM 509	Nein	08/2024
Rex Prexious Moun Treasu	MS Panelbonding	Fixierband FIB 650	Power Cleaner	Nein	Nein	03/2019
Prefabond Panelbonding	MS Panelbonding	Fixierband FIB 650	Nein	Primer Metall PM 509	Ja / P80	01/2021
Rieder Concrete Skin	MS Panelbonding	Fixierband FIB 650	Nein	Primer MSP 507	Ja / P80	06/2012
Rockwool Rockpanel	MS Panelbonding	Fixierband FIB 650	Nein	Primer MSP 507	Nein	08/2014
Senova HPL Exterior	MS Panelbonding	Fixierband FIB 650	Nein	Primer Metall PM 509	Ja / P240	08/2014
Senova Senobond	MS Panelbonding	Fixierband FIB 650	Nein	Primer Metall PM 509	Nein	08/2014
Stacbond	MS Panelbonding	Fixierband FIB 650	Nein	Primer Metall PM 509	Nein	09/2020
Teclam Basic Neu	MS Panelbonding	Fixierband FIB 650	Nein	Primer Metall PM 509	Nein	04/2024
Teclam Concerto	MS Panelbonding	Fixierband FIB 650	Nein	Primer Metall PM 509	Nein	04/2024
Trespa Meteon Exterior	MS Panelbonding	Fixierband FIB 650	Nein	Primer Metall PM 509	Nein	02/2012
Eternit Weiß- & Grauzement ARSB	MS Panelbonding	Fixierband FIB 650	Nein	Primer MSP 507	Nein	04/2021
Apavisa - Aluminium White Spazzolato	MS Panelbonding	Fixierband FIB 650	Nein	Primer Black PB 506	Nein	02/2021
Mooser Kern Muschelkalk	MS Panelbonding	Fixierband FIB 650	Nein	Primer Metall PM 509	Nein	04/2021
Uni Lightwave A2	MS Panelbonding	Fixierband FIB 650	Nein	Primer Metall PM 509	Ja / P240	06/2021
Uni Alu Conbest	MS Panelbonding	Fixierband FIB 650	Nein	Primer Metall PM 509	Ja / P240	06/2021
Uni Parklex	MS Panelbonding	Fixierband FIB 650	Nein	Primer Metall PM 509	Nein	04/2021
Uni Alucobest	MS Panelbonding	Fixierband FIB 650	Nein	Primer Metall PM 509	Nein	04/2021
Uni-Aluplatte Mirror Spiegel	MS Panelbonding	Fixierband FIB 650	Nein	Primer Metall PM 509	Nein	04/2021
Uni AlucoNbestA	MS Panelbonding	Fixierband FIB 650	Nein	Primer Metall PM 509	Nein	04/2024



Verbrauchsangaben Fassaden Klebesystem



Art. Nr.:	Produkt:	Verbrauch:
3853	MS-Panelbonding Large HPL MS 386	11 Meter
6502	Fixierband FIB 650 25m Rolle	25 Meter
6495	EPDM Cover Tape EPDM 40m Rolle	40 Meter
5070	Primer Black PB 506 1000ml	70-90 Meter
5071	Primer Special PS 507 1000ml	70-90 Meter
5067	Primer MSP MSP 507 1000ml	70-90 Meter
5069	Primer Metall PM 509 1000ml	70-90 Meter
2020	Power Cleaner PC 202 1000ml	100 Meter

WICHTIG

Um einen reibungslosen Ablauf bei der Lieferung von Pro Part Fassaden Produkten zu gewährleisten, empfiehlt Pro Part bei der Bestellung eine Vorlaufzeit von ca. 4 Wochen.

Ihr Ansprechpartner:
 Franz Lobnig
 Mobil: +43 664 1613025
 Mail: f.lobnig@propart.at





Garantie-Erklärung

Bei exakter und nachweislicher Anwendung des Pro Part Fassadenverklebung System und der von Pro Part zur Verfügung gestellten Verarbeitungshinweise, garantiert die Pro Part Handels GmbH eine Dauerhaftigkeit der Fassadenverklebung von 10 Jahren, ab dem Zeitpunkt der Lieferung.

Die Garantieleistung der Pro Part Handels GmbH, erstreckt sich auf den Ersatz der verwendeten Pro Part Produkte und den Ersatz der tatsächlichen Kosten zur Wiederherstellung des betroffenen Fassadenprojekt Bereiches.

Für eine spätere Inanspruchnahme der Garantieleistung wird der ausführenden Firma empfohlen, die lückenlose Einhaltung aller oben angeführten Bedingungen für jedes einzelne Fassadenprojekt mittels eines Klebprotokolls zu dokumentieren. Von der Garantieleistung ausgenommen sind Anwendungsfehler.

Wichtig

Die Angaben, insbesondere die Vorschläge für Verarbeitung und Verwendung unserer Produkte, beruhen auf unseren Kenntnissen und Erfahrungen im Normalfall. Wegen der unterschiedlichen Materialien, Untergründe und abweichenden Arbeitsbedingungen kann eine Gewährleistung eines Arbeitsergebnisses oder eine Haftung, aus welchem Rechtsverhältnis auch immer, weder aus diesen Hinweisen, noch aus einer mündlichen Beratung begründet werden, es sei denn, dass uns insoweit Vorsatz oder grobe Fahrlässigkeit zur Last fällt. Hierbei hat der Anwender nachzuweisen, dass er schriftlich alle Kenntnisse, die zur sachgemäßen und erfolgversprechenden Beurteilung erforderlich sind, rechtzeitig und vollständig zu unserer Kenntnis übermittelt hat. Schutzrechte Dritter sind zu beachten. Im Übrigen gelten unsere jeweiligen Verkaufs- und Lieferbedingungen. Es gilt das neueste technische Merkblatt, das bei uns angefordert werden sollte.



www.fassaden-kleben.at



FASSADEN KLEBESYSTEM

Die Partner für Profis

Seit bereits mehr als 20 Jahren sind wir der Partner bei chemisch-technischen Produkten für KFZ, Industrie und Gewerbe und konnten uns in dieser Zeit erfolgreich am Markt etablieren.

Pro Part steht für „Professioneller Partner“, und genau als dieser versteht sich unser Unternehmen. Mit unseren Produkten, die ausschließlich an gewerbliche Kunden vertrieben werden, bietet unser Handelsunternehmen eine hochwertige Grundlage für die weitere fachgerechte Arbeit am Endkunden.

Pro Part vereint langjährige Erfahrung im professionellen Service und der Instandhaltung mit kompetenter Beratung und modernsten Technologien. Die hohen Anforderungen der Kunden sind für Pro Part ein Motivator für noch bessere Ergebnisse.

Unser Unternehmen betreut die Märkte in Österreich, Deutschland (Bayern), Schweiz, Slowenien, und Südtirol. Mit Pro Part International unter der Dachmarke „Pro Part“ sind wir ein innovativer und kompetenter Anbieter.

Professionell | Fachkompetenz | Zuverlässigkeit | Hohe Qualität | Visionär



PRO PART HANDELS GMBH

Lauchenholz 28
9122 St. Kanzian am Klopeiner See
Austria
+43 (0)4239 40300



PRO PART SCHWEIZ GMBH

Kronenwingert 14
7000 Chur
Schweiz
+41 (0)81 252 55 54



www.propart.at

